

# Technisches Datenblatt



## Produktmerkmale

### Herd elektrisch 4x Kochfeld mit Unterbau 400 V

<b>Modell</b>	<b>SAP -Code</b>	00012398
SPL 90/80 E	<b>Eine Gruppe von Artikeln - Web</b>	Herde



- Gerätetyp: Elektrisches Gerät
- Energieverbrauch der Zone 1 [KW]: 3
- Energieverbrauch der Zone 2 [KW]: 3
- Energieverbrauch der Zone 3 [KW]: 3
- Energieverbrauch der Zone 4 [KW]: 3
- Material: AISI 304 obere Platte, AISI 430 Umhüllung

<b>SAP -Code</b>	00012398	<b>Anzahl der Zonen</b>	4
<b>Netzbreite [MM]</b>	800	<b>Energieverbrauch der Zone 1 [KW]</b>	3
<b>Nettentiefe [MM]</b>	900	<b>Energieverbrauch der Zone 2 [KW]</b>	3
<b>Nettohöhe [MM]</b>	900	<b>Energieverbrauch der Zone 3 [KW]</b>	3
<b>Nettogewicht / kg]</b>	107.00	<b>Energieverbrauch der Zone 4 [KW]</b>	3
<b>Power Electric [KW]</b>	10.000	<b>Durchmesser der Geräte [MM]</b>	300
<b>Wird geladen</b>	400 V / 3N - 50 Hz		

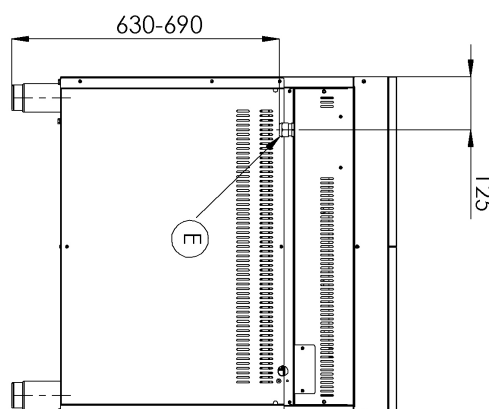
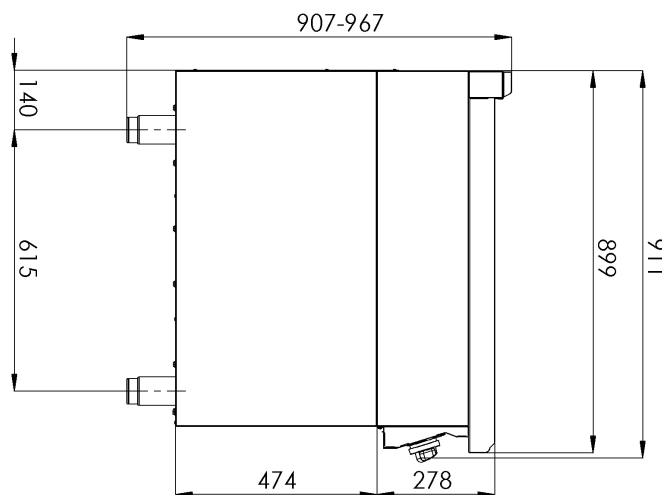
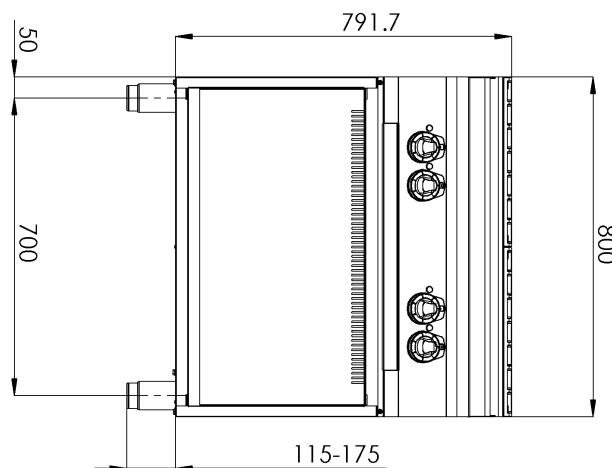
# Technisches Datenblatt



Technische Zeichnung

Herd elektrisch 4x Kochfeld mit Unterbau 400 V

<b>Modell</b>	<b>SAP -Code</b>	00012398
SPL 90/80 E	<b>Eine Gruppe von Artikeln - Web</b>	Herde



### Herd elektrisch 4x Kochfeld mit Unterbau 400 V

<b>Modell</b>	<b>SAP -Code</b>	00012398
SPL 90/80 E	<b>Eine Gruppe von Artikeln - Web</b>	Herde

# 1

#### **Quadrat**

- Schnelles Aufheizen  
Effektives Kochen auf einer großen quadratischen Fläche
- Sparen Sie Zeit bei der Zubereitung von Mahlzeiten
  - Dank eines großen Tellenteils leicht zu bedienen

# 2

#### **Innerer thermostatischer Schutz des Kochfelds**

- Längere Lebensdauer der Kochfelder
- Es gibt keine Überhitzung der Teller und knackt nicht

# 3

#### **Grad des Schutzes von Kontrollen IPX4**

- Wartung -frei  
Wasserbeständigkeit  
lange Lebensdauer
- Einsparungen bei Serviceinterventionen
  - Einfache Reinigung des Geräts

# 4

#### **Nationärin**

- langes Leben  
Schnitt -stahl aus 10 mm dickem Brett schneiden
- Einsparungen bei Serviceinterventionen
  - höhere Korrosionsresistenz

# 5

#### **Hygienische Präparate der oberen Platte**

- Abwesenheit von scharfen Ecken und Kanten (potenzielle Orte, an denen Schmutz haftbar werden kann)  
glatte Übergänge
- Einfache schnelle Reinigung

# 6

#### **Variabilität**

- Möglichkeit, die aktuelle Linie zu erweitern  
Einfach ein Modul erstellen  
langes Leben
- Einsparmaßnahmen
  - retten
  - langes Leben

# Technisches Datenblatt



technische Parameter

## Herd elektrisch 4x Kochfeld mit Unterbau 400 V

<b>Modell</b>	<b>SAP -Code</b>	00012398
SPL 90/80 E	<b>Eine Gruppe von Artikeln - Web</b>	Herde

### 1. SAP -Code:

00012398

### 2. Netzbreite [MM]:

800

### 3. Nettentiefe [MM]:

900

### 4. Nettohöhe [MM]:

900

### 5. Nettogewicht / kg]:

107.00

### 6. Bruttobreite [MM]:

840

### 7. Grobtiefe [MM]:

970

### 8. Bruttohöhe [MM]:

1160

### 9. Bruttogewicht [kg]:

122.00

### 10. Gerätetyp:

Elektrisches Gerät

### 11. Konstruktionstyp des Geräts:

mit Unterbau

### 12. Power Electric [KW]:

10.000

### 13. Wird geladen:

400 V / 3N - 50 Hz

### 14. Material:

AISI 304 obere Platte, AISI 430 Umhüllung

### 15. Arbeitsplatzmaterial:

AISI 304

### 16. Dicke der Arbeitsplatte [MM]:

1.50

### 17. Anzahl der Zonen:

4

### 18. Energieverbrauch der Zone 1 [KW]:

3

### 19. Energieverbrauch der Zone 2 [KW]:

3

### 20. Energieverbrauch der Zone 3 [KW]:

3

### 21. Energieverbrauch der Zone 4 [KW]:

3

### 22. Anzahl der Stromkontrollstadien:

7

### 23. Verstellbare FüÙe:

Ja

### 24. Anzahl der Brenner/heiÙen Teller:

4

### 25. Durchmesser der Geräte [MM]:

300

### 26. Art der elektrischen Kochzonen:

quadratisch

### 27. Querschnitt der Leiter CU [mm<sup>2</sup>):

4